

සමස්ත ජනතාවගේ සුභසාධන සඳහා
සමස්ත ජනතාවගේ සුභසාධන සඳහා

සමස්ත ජනතාවගේ සුභසාධන සඳහා
සමස්ත ජනතාවගේ සුභසාධන සඳහා



සමස්ත ජනතාවගේ සුභසාධන සඳහා
Local Government Authority



ԿՍԵԶԵՆԻՆԻ ԴՈՒՅՑԻՆ ԳՐԱՆՔՈՒՆԻ ՆԱԽՊԵՏՆԻ ՆԱՏԻՐՈՒ



1 - ԿՍԵԶԵՆԻՆԻ ԳՐԱՆՔՈՒՆԻ ՆԱԽՊԵՏՆԻ: ԴՍԽՈՒՆՈՒՄ - ԿՐՈՒՄ, ԴՆԻՍ, ԳՈՒՅ
 ԳՆՏԻՆԻՆԻ (ԱՐԱՅՐԱՐԱՆԻ ԿՍԵԶԵՆԻՆԻ ԳՐԱՆՔՈՒՆԻ ՆԱԽՊԵՏՆԻ ԳՐԱՆՔՈՒՆԻ ԳՈՒՅ
 ԳՐԱՆՔՈՒՆԻ)

2 - ԿՍԵԶԵՆԻՆԻ ԳՐԱՆՔՈՒՆԻ ՆԱԽՊԵՏՆԻ: ԴՍԽՈՒՆՈՒՄ - ԿՐՈՒՄ, ԿՐՈՒՄ, ՆԱՏԻՐՈՒ
 ԿՐՈՒՄ, ԿՐՈՒՄ, ԿՐՈՒՄ



3 - ԿՐՈՒՄ: ԴՍԽՈՒՆՈՒՄ - ԱՐԱՅՐԱՐԱՆԻ ԿՐՈՒՄ, ԳՐՈՒՄ, ԿՐՈՒՄ
 4 - ԿՍԵԶԵՆԻՆԻ ԳՐԱՆՔՈՒՆԻ ՆԱԽՊԵՏՆԻ: ԴՍԽՈՒՆՈՒՄ - ԿՐՈՒՄ, ԿՐՈՒՄ, ԿՐՈՒՄ
 ԱՐԱՅՐԱՐԱՆԻ ԿՐՈՒՄ

5 - ԿՐՈՒՄ ԿՍԵԶԵՆԻՆԻ ԳՐԱՆՔՈՒՆԻ ՆԱԽՊԵՏՆԻ: ԴՍԽՈՒՆՈՒՄ - ԿՐՈՒՄ, ԿՐՈՒՄ, ԿՐՈՒՄ
 ԱՐԱՅՐԱՐԱՆԻ ԿՐՈՒՄ, ԿՐՈՒՄ, ԿՐՈՒՄ, ԿՐՈՒՄ, ԿՐՈՒՄ, ԿՐՈՒՄ



6 - ԿՍԵԶԵՆԻՆԻ ԳՐԱՆՔՈՒՆԻ ՆԱԽՊԵՏՆԻ: ԴՍԽՈՒՆՈՒՄ - ԿՐՈՒՄ, ԿՐՈՒՄ, ԿՐՈՒՄ
 ԿՐՈՒՄ, ԿՐՈՒՄ, ԿՐՈՒՄ, ԿՐՈՒՄ, ԿՐՈՒՄ, ԿՐՈՒՄ
 7 - ԿՐՈՒՄ: ԴՍԽՈՒՆՈՒՄ - ԿՐՈՒՄ, ԿՐՈՒՄ, ԿՐՈՒՄ, ԿՐՈՒՄ
 ԿՐՈՒՄ



8 - ԿՍԵԶԵՆԻՆԻ ԳՐԱՆՔՈՒՆԻ ՆԱԽՊԵՏՆԻ (ԿՐՈՒՄ ԿՐՈՒՄ ԿՐՈՒՄ) ԿՐՈՒՄ
 ԿՐՈՒՄ
 ԿՐՈՒՄ ԿՐՈՒՄ ԿՐՈՒՄ ԿՐՈՒՄ ԿՐՈՒՄ ԿՐՈՒՄ ԿՐՈՒՄ ԿՐՈՒՄ ԿՐՈՒՄ
 ԿՐՈՒՄ ԿՐՈՒՄ ԿՐՈՒՄ ԿՐՈՒՄ ԿՐՈՒՄ ԿՐՈՒՄ ԿՐՈՒՄ ԿՐՈՒՄ ԿՐՈՒՄ ԿՐՈՒՄ
 ԿՐՈՒՄ ԿՐՈՒՄ ԿՐՈՒՄ ԿՐՈՒՄ ԿՐՈՒՄ ԿՐՈՒՄ ԿՐՈՒՄ ԿՐՈՒՄ ԿՐՈՒՄ ԿՐՈՒՄ ԿՐՈՒՄ
 ԿՐՈՒՄ ԿՐՈՒՄ ԿՐՈՒՄ ԿՐՈՒՄ ԿՐՈՒՄ ԿՐՈՒՄ ԿՐՈՒՄ ԿՐՈՒՄ ԿՐՈՒՄ ԿՐՈՒՄ ԿՐՈՒՄ ԿՐՈՒՄ ԿՐՈՒՄ

የጋራ ግብርና ስርዓት ለማረጋገጥ የሚያስፈልጉ የቦታ ምልክቶች



25 ጥቅምት 2016



0001



0004



0007



0002



0005



0008



0003



0006



0009



0001



0004



0007



0002



0005



0008



0003



0006



0009

000000 000000 000000 000000 000000
 000000 000000 000000 000000 000000
 000000 000000 000000 000000 000000

000000 000000 000000 000000 000000 000000 000000 000000
 000000 000000 000000 000000 000000 000000 000000 000000
 000000 000000 000000 000000 000000 000000 000000 000000
 000000 000000 000000 000000 000000 000000 000000 000000
 000000 000000 000000 000000 000000 000000 000000 000000
 000000 000000 000000 000000 000000 000000 000000 000000
 000000 000000 000000 000000 000000 000000 000000 000000
 000000 000000 000000 000000 000000 000000 000000 000000
 000000 000000 000000 000000 000000 000000 000000 000000



سقف کلاس درس ۳ متر است. در هر کرسی ۱ متر ارتفاع از کف کلاس تا سقف است. در کرسی ۱ تا ۳۰ این ارتفاع را با کمانه در کف کلاس رسم کنید.

کف کلاس رسم کنید:

ارتفاع کرسی را رسم کنید:

کرسی:

سقف:

۶ کرسی	۵ کرسی	۴ کرسی	۳ کرسی	۲ کرسی	۱ کرسی	کرسی در کلاس
						ارتفاع کرسی
۱۲ کرسی	۱۱ کرسی	۱۰ کرسی	۹ کرسی	۸ کرسی	۷ کرسی	کرسی در کلاس
						ارتفاع کرسی
۱۸ کرسی	۱۷ کرسی	۱۶ کرسی	۱۵ کرسی	۱۴ کرسی	۱۳ کرسی	کرسی در کلاس
						ارتفاع کرسی
۲۴ کرسی	۲۳ کرسی	۲۲ کرسی	۲۱ کرسی	۲۰ کرسی	۱۹ کرسی	کرسی در کلاس
						ارتفاع کرسی
۳۰ کرسی	۲۹ کرسی	۲۸ کرسی	۲۷ کرسی	۲۶ کرسی	۲۵ کرسی	کرسی در کلاس
						ارتفاع کرسی

کف کلاس ۳۰ کرسی را با کمانه رسم کنید. ارتفاع کرسی را در کلاس رسم کنید.

کف کلاس رسم کنید. ارتفاع کرسی را رسم کنید.

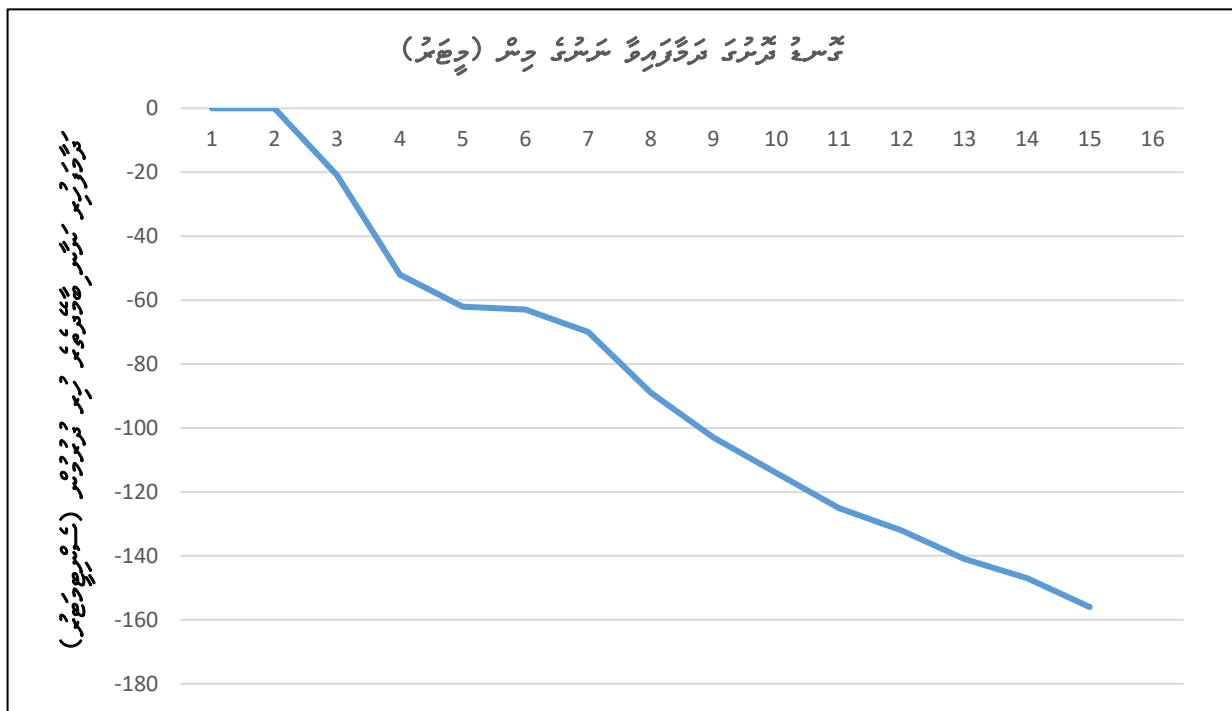
4 - 2016-2017 ڊاٽا ڏيکاري ٿو ته 2016-2017 جي مقامي پيداوار 2015-2016 جي مقامي پيداوار کان 156 ڪروڙ روپيا گهٽجي وئي.

مقامي پيداوار 2016-2017 جي مقامي پيداوار کان گهٽجي وئي.

* 2016-2017 جي مقامي پيداوار 2015-2016 جي مقامي پيداوار کان 156 ڪروڙ روپيا گهٽجي وئي. اهو گهٽتاءُ 2016-2017 جي مقامي پيداوار کان 2015-2016 جي مقامي پيداوار کان 156 ڪروڙ روپيا گهٽجي وئي. اهو گهٽتاءُ 2016-2017 جي مقامي پيداوار کان 2015-2016 جي مقامي پيداوار کان 156 ڪروڙ روپيا گهٽجي وئي.

مقامي پيداوار 2016-2017 جي مقامي پيداوار کان گهٽجي وئي:

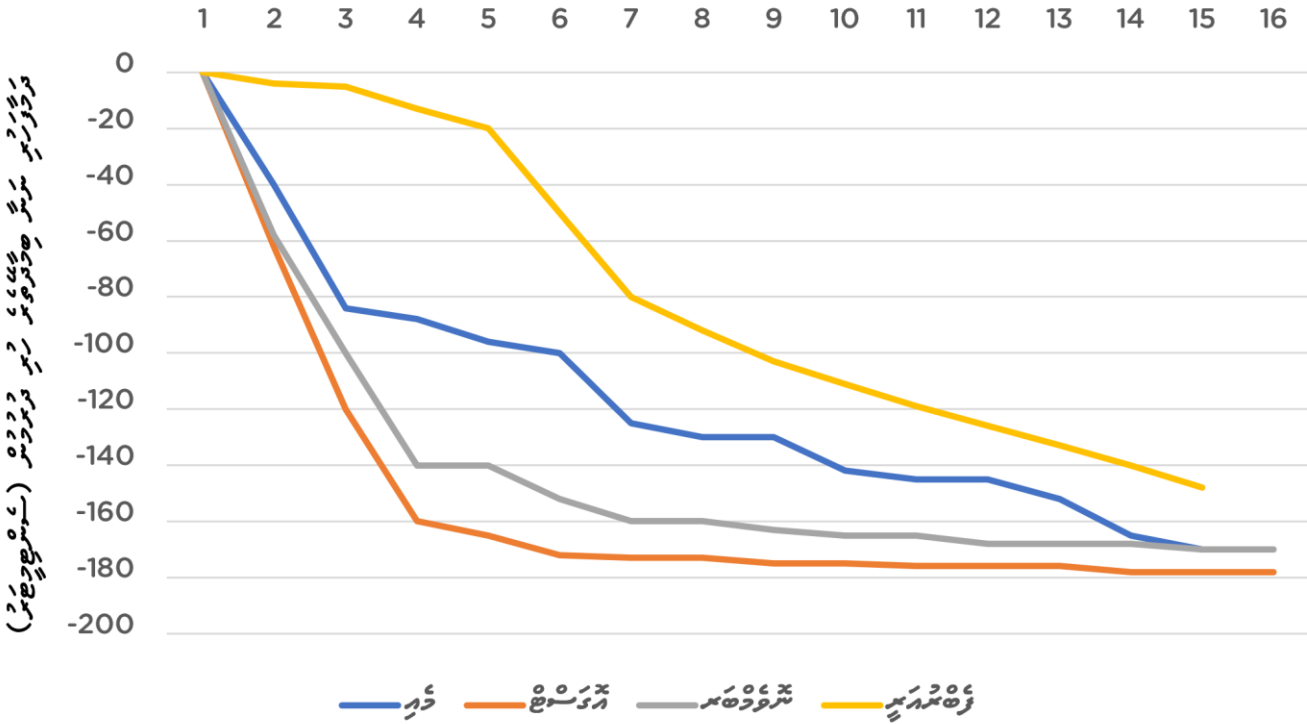
سلسلو (ج)	0	1	2	3	4	5	6	7	8	9	10	11	12	13	14
مقامي پيداوار (ڪروڙ روپيا)	0	0	-21	-52	-62	-63	-70	-89	-103	-114	-125	-132	-141	-147	-156



ڊاٽا ڏيکاري ٿو ته 2016-2017 جي مقامي پيداوار 2015-2016 جي مقامي پيداوار کان 156 ڪروڙ روپيا گهٽجي وئي. اهو گهٽتاءُ 2016-2017 جي مقامي پيداوار کان 2015-2016 جي مقامي پيداوار کان 156 ڪروڙ روپيا گهٽجي وئي. اهو گهٽتاءُ 2016-2017 جي مقامي پيداوار کان 2015-2016 جي مقامي پيداوار کان 156 ڪروڙ روپيا گهٽجي وئي.

چۈشەنچە - نۆمۇرى 1

تۆت يېرىم سائەتلىك سىرتقى ھۆججەت (بۇ سائەت)



دۆلەت ۋە قوشۇمچە ھۆججەت - تۆت يېرىم سائەتلىك سىرتقى ھۆججەت نۆمۇرى 2017 يىلى تەدۈر ئاينىڭ بىرىنچى كۈنىدىن باشلاپ ئىشلىتىشكە باشلىدى.

بۇ يىلى ۋە ئۆز ئىچىگە ئالغان ھۆججەت نۆمۇرىنىڭ ئىشلىتىش ھۆججەت نۆمۇرىنىڭ بىرىنچى كۈنىدىن باشلاپ ئىشلىتىشكە باشلىدى.

* ھۆججەت نۆمۇرىنىڭ تەدۈر ئاينىڭ بىرىنچى كۈنىدىن باشلاپ ئىشلىتىشكە باشلىدى.

* تەدۈر ئاينىڭ بىرىنچى كۈنىدىن باشلاپ ھۆججەت نۆمۇرىنىڭ تەدۈر ئاينىڭ بىرىنچى كۈنىدىن باشلاپ ئىشلىتىشكە باشلىدى.

* تەدۈر ئاينىڭ بىرىنچى كۈنىدىن باشلاپ ھۆججەت نۆمۇرىنىڭ تەدۈر ئاينىڭ بىرىنچى كۈنىدىن باشلاپ ئىشلىتىشكە باشلىدى.

* ھۆججەت نۆمۇرىنىڭ تەدۈر ئاينىڭ بىرىنچى كۈنىدىن باشلاپ ئىشلىتىشكە باشلىدى. 1.8 چۈشەنچە.

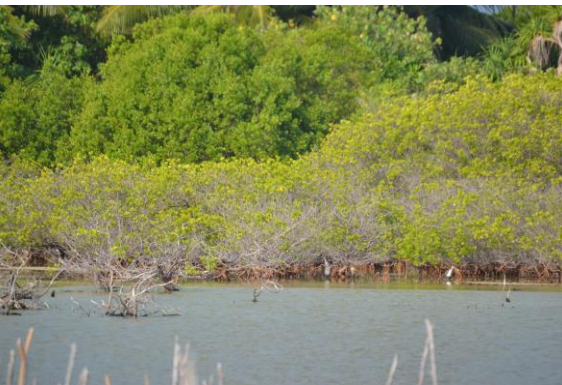
קוראטיב וסביבה



קוראטיב וסביבה הם שני מושגים קרובים, אך לא זהים. קוראטיב מתייחס לשינוי המבנה הפיזי של האזור, בעוד שסביבה מתייחסת לשינוי המבנה הביולוגי. קוראטיב יכול להיעשות באמצעות שינוי המבנה הפיזי של האזור, בעוד שסביבה יכולה להיעשות באמצעות שינוי המבנה הביולוגי. קוראטיב יכול להיעשות באמצעות שינוי המבנה הפיזי של האזור, בעוד שסביבה יכולה להיעשות באמצעות שינוי המבנה הביולוגי.



קוראטיב וסביבה הם שני מושגים קרובים, אך לא זהים. קוראטיב מתייחס לשינוי המבנה הפיזי של האזור, בעוד שסביבה מתייחסת לשינוי המבנה הביולוגי. קוראטיב יכול להיעשות באמצעות שינוי המבנה הפיזי של האזור, בעוד שסביבה יכולה להיעשות באמצעות שינוי המבנה הביולוגי. קוראטיב יכול להיעשות באמצעות שינוי המבנה הפיזי של האזור, בעוד שסביבה יכולה להיעשות באמצעות שינוי המבנה הביולוגי.



קוראטיב וסביבה הם שני מושגים קרובים, אך לא זהים. קוראטיב מתייחס לשינוי המבנה הפיזי של האזור, בעוד שסביבה מתייחסת לשינוי המבנה הביולוגי. קוראטיב יכול להיעשות באמצעות שינוי המבנה הפיזי של האזור, בעוד שסביבה יכולה להיעשות באמצעות שינוי המבנה הביולוגי. קוראטיב יכול להיעשות באמצעות שינוי המבנה הפיזי של האזור, בעוד שסביבה יכולה להיעשות באמצעות שינוי המבנה הביולוגי.



